



Mobiles Beratungsteam Berlin
für Demokratieentwicklung

✉ mbtberlin@stiftung-spi.de

🌐 www.mbt-berlin.de

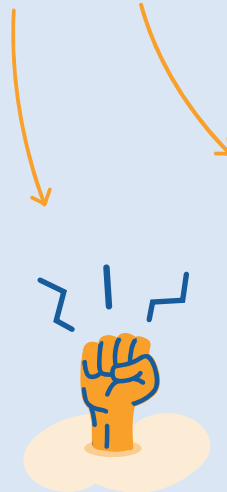
☎ 030. 41 72 56 28
030. 44 23 718

COMMUNITY COMMUNICATION

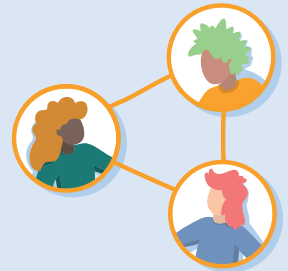
Konflikte im Sozialraum proaktiv
und diskursiv bearbeiten



Sie bemerken in einem Kiez eine zunehmend feindselige Stimmung gegenüber bestimmten Gruppen und wollen das nicht länger hinnehmen?



Sie sehen, dass sich in Ihrem Umfeld vorurteilsbasierte Konflikte anbahnen und suchen Unterstützung?



Sie möchten sich in Ihrer Umgebung für mehr Austausch, Dialog und ein demokratisches Miteinander einsetzen und wissen nicht, wie Sie am besten damit anfangen?

Vorurteilsbasierten **Konfliktlagen im Gemeinwesen** kann präventiv oder intervenierend begegnet werden, indem verschiedene lokale Akteur:innen beteiligt und Orte der Begegnung geschaffen werden. Wir unterstützen Sie dabei, Kommunikationskonzepte und Strategien zu entwickeln.



→ **Unterstützung** bieten wir in Form von:

- Beratung und Prozessbegleitung bei der Entwicklung von Kommunikationsstrategien und der Konzeption von Veranstaltungen,
- Moderation von Klein- und Großgruppenformaten.

→ **Anlässe** können sein: Konflikte um den Bau religiöser oder weltanschaulicher Wirkungsstätten (z.B. Moschee), Errichtung von Gemeinschaftsunterkünften (z.B. für Flüchtlinge, Wohn- und Obdachlose), Einrichtung sozialer Hilfsangebote (z.B. Drogenkonsumraum), Nutzungskonflikte im öffentlichen Raum oder räumliche Veränderungsprozesse.



→ **Ziel** ist eine nachhaltige Bearbeitung und Entpolarisierung von lokalen Konflikten für ein besseres Miteinander vor Ort.



Vorrangige Zielgruppen sind Politik, Verwaltung, Soziale Arbeit und Zivilgesellschaft.

Layout und Illustrationen: actu & tactu, Aileen Dietrich & Carlotta Weiser

Gefördert vom



im Rahmen des Bundesprogramms

Demokratie *leben!*

Gefördert durch



Stiftung **SPI**
Lebenslagen, Vielfalt & Stadtentwicklung

